

REALTA' VIRTUALE IN SERVICE

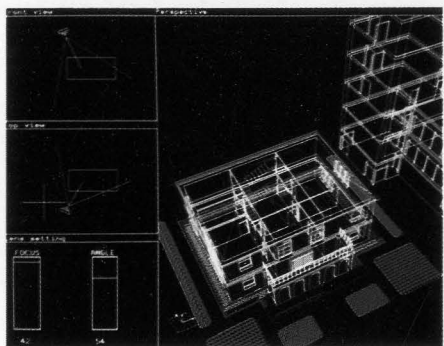


Continua la panoramica su chi offre servizi informatici agli studi di progettazione, vediamo ora rendering di altissimo livello, ambienti che cambiano aspetto, fino a passeggiare al video dentro gli edifici.

Paolo Righetti **736**

SOFTWARE CADDY ARCHITETTURA

INTEGRAZIONE DI DIVERSE SOLUZIONI



Sistema modulare in cui ogni modulo conserva la stessa struttura di dati e interfaccia utente, dando la possibilità di ottenere risultati e informazioni di progetto per il CAD riutilizzabili in ogni modo.

Margherita Toffolon **740**

MISCELLANEA **742**

INFORMATIZZAZIONE/"MODULO"

L'INDICE E' ELETTRONICO

Per sottolineare il carattere "pratico"

della nostra rivista, viene oggi reso disponibile agli abbonati il programma informatico degli indici di Modulo; autori, argomenti, prodotti, nelle parole chiave, trasformano il tradizionale indice cartaceo nella versatilità tipica del programma informatico.

Paolo Righetti **745**

ARCHITETTURE PER LO SPORT/IL NUOVO STADIO DI TRIESTE

MONUMENTO URBANO



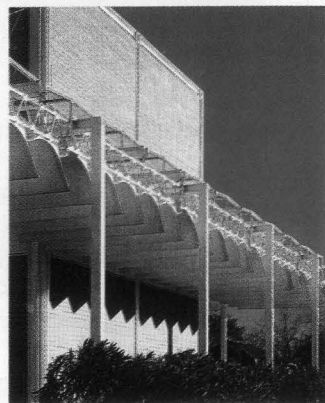
Un moderno stadio e un'architettura "civile", al servizio della città. Con la prefabbricazione piegata a esiti di particolare rilevanza formale. Mentre la copertura richiama le grandi opere metalliche dell'ingegneria ottocentesca.

Giuliano Simonelli **764**

IL PROGETTO ILLUMINATO/3-SULLA LUCE NATURALE

INDIRIZZARE LA LUCE

I componenti per organizzare e progettualmente il passaggio, la conduzione, il controllo della luce naturale: dalla finestra, ai compo-



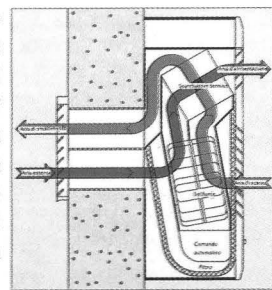
ponenti zenitali (tipo shed), ai condotti solari, ai pozzi di luce. Senza illusioni per l'utilizzo delle fibre ottiche.

Alessandro Rogora **774**

PROVE SU STRADA 1/ POMPE DI CALORE

CALORE IN OFFERTA SPECIALE

Che le pompe di calore siano risparmiose si sa. Quanto? Consumi a metà come da monitoraggio effettuato in un alloggio per una stagione.



Franco Sironi **782**

PROVE SU STRADA -1/ ACUSTICA

CHIUDERE AL RUMORE

Fonometro alla mano, un serramento con vetrocamera a grosso spessore e piccole attenzioni ai dettagli (doppia battuta, guarnizioni, sigillature, ecc.) funziona perfettamente contro il rumore esterno: i dati rilevati.

Paolo Prosperi **788**

LA CERAMICA - 1/NORMATIVA

IN ATTESA DEL CODICE DI PRATICA

La qualità del prodotto ceramico è ben definita da norme e marchi di conformità; il codice di pratica, con le sue indicazioni di carattere pratico, potrà essere lo strumento definitivo.



Paola Dessy **790**

LA CERAMICA - 2/TENDENZE

DOVE VA IL MERCATO?

La tradizionale concorrenza sui decori, ma anche la nuova nicchia delle cerami-

che tecniche (per facciate, pavimenti sopraelevati, usi speciali). Con un occhio alla produzione, che si arricchisce di nuove tecnologie e alla distribuzione che è il problema di sempre.

Mario Schieppati **794**

DALL'INDUSTRIA/COMPONENTI

UN PANNELLO IN MINIATURA

Un piccolo blocco, quasi un piccolo pannello, di facciata, realizza in 21cm di spessore facciate continue, elastiche, coibentate (cappotto), ventilate, idonee anche per zone sismiche.

Carlo Colonna **800**

DETTAGLI/DECORAZIONI IN FACCIATA

RAZIONALIZZARE IL DECORO

Cornicioni di gronda, fasce marcapiano e decori perimetrali ancora convivono nell'edilizia tradizionale con soluzioni più moderne per segnare la scansione dei piani di un edificio e le sporgenze dei tetti. I materiali e le tecniche più attuali.

Paolo Asti **804**

RICERCA/IL PROGETTO FINALIZZATO EDILIZIA

FINE TRIENNIO

Qualità, informazione tecnica, innovazione tecnologica, manualistica, formazione: prendono forma i risultati del Progetto che definisce uno "stato dell'arte in evoluzione" dei vari comparti.

Paolo Prosperi **808**

PRODOTTI/PORTE A SCOMPARSA

LA PORTA CHE NON C'E'

Le soluzioni "prefabbricate", di recente introduzione, hanno notevolmente ampliato il campo di applicabilità delle porte scorrevoli a scomparsa. Ecco le motivazioni.

Giuliana Gentili **812**

IL DETTAGLIO/IL CONTROTELAIO

TRA MURO E PORTA

Tradizionalmente in legno, ora anche metallico, in genere poco industrializzato: riflessioni minimali su un manufatto, il controtelaio, semplicità solo apparente. Soluzioni e problemi dimensionali.

Paolo Asti **816**

REALIZZAZIONI/SUPERFICI VETRATE

SUPERFICI ITALIANE IN FRANCIA

Un piccolo centro alla Periferia di Parigi



con l'inevitabile trasformazione verso il terziario. Un grande complesso per uffici con un particolare sistema di facciate continue i cui moduli sono costituiti da elementi strutturali realizzati con profilati che possono contenere indifferentemente vetrificata, ante apribili, pannelli e vetri monolitici.

Margherita Toffolon **820**

RUBRICHE

Prodotti e sistemi **748**

Notizie **752**

Mostre e Convegni **754**

Recensioni **756**

Dall'industria **823**